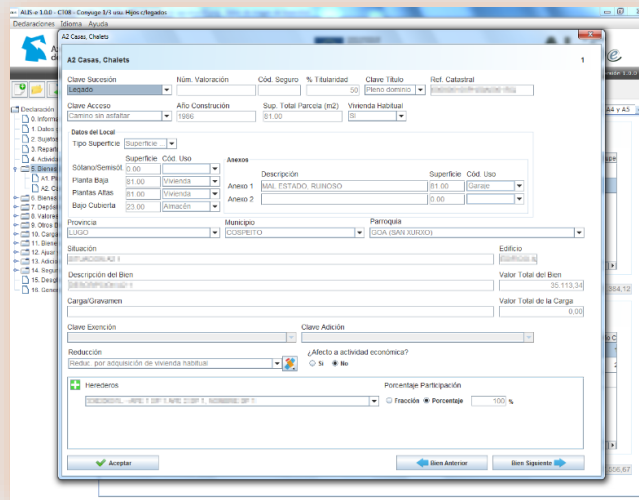
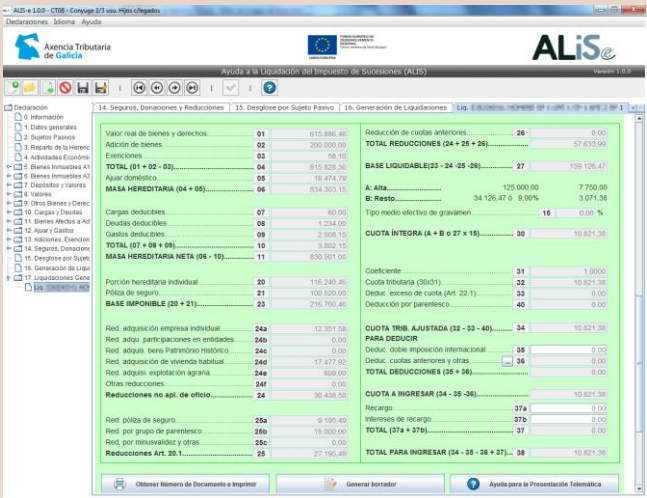


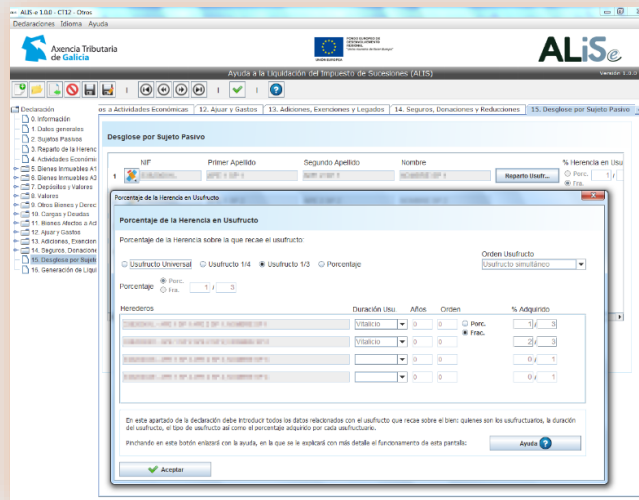
Páxina onde se xestionan as liquidacións, pódense xerar ou borrar.



Captura dos datos dun ben de tipo A2 casas e chalés.



Exemplo de liquidación xerada onde se visualizan os importes calculados.



Cadro co reparto do usufruto da herdanza.

ATENCIÓN A USUARIOS
E-mail: cau@cixtec.es
Tfno.: 981 541 300



<https://ovt.atriga.gal/atendemos>

ALIS@

ALIS@ facilita a autoliquidación e presentación do imposto de Sucesións



Agencia Tributaria de Galicia



O programa **ALISe** facilita a autoliquidación e presentación do imposto de Sucesións. É imprescindible na presentación telemática do imposto e a súa xestión posterior.

FASES DO PROCESO

1. Descarga e instalación do programa de axuda **ALISe**.
2. Introducción de datos (modelos D650 e 650).
3. Presentación na OVT.

PLATAFORMAS PERMITIDAS

- ✓ Windows.
- ✓ Linux.
- ✓ Mac...

ALISe contén un módulo de migración de datos para versións anteriores (ALIS) e futuras.

Detección automática de novas versións.

- ✓ Actualización do programa.
- ✓ Actualización da base de datos.
- ✓ Actualización das axudas.
- ✓ Actualización das librerías.

Valoración web mellorada.

O programa incorpora toda a información dispoñible das valoracións web que se realizaron dun ben específico para que o contribuínte o poida visualizar.

Pactos sucesorios.

Nova modalidade de reparto específica para pactos sucesorios (declaración con reserva do usufruto/núa propiedade do causante).

Cálculo de reducións.

Axuste automático das reducións por grupo de parentesco e minusvalidez aos importes das bases impositibles (casas 23 e 105).

Minoración de reducións.

Para pactos sucesorios previos, as fichas de desagregación permiten descontar as reducións por parentesco e minusvalidez realizadas en pactos sucesorios anteriores.

Novas casas 7a-7b.

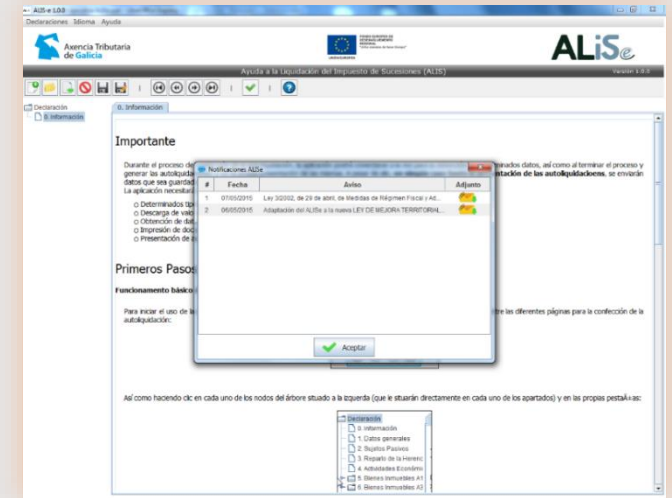
- ✓ A casa 7a corresponde ás cargas asociadas a bens de herdanza e/ou legados. Utilízase para o cálculo do enxoval.
- ✓ A casa 7b calcula o importe de todas as cargas e débedas asociadas a bens adicionais da herdanza.

Lei 3 / 2018.

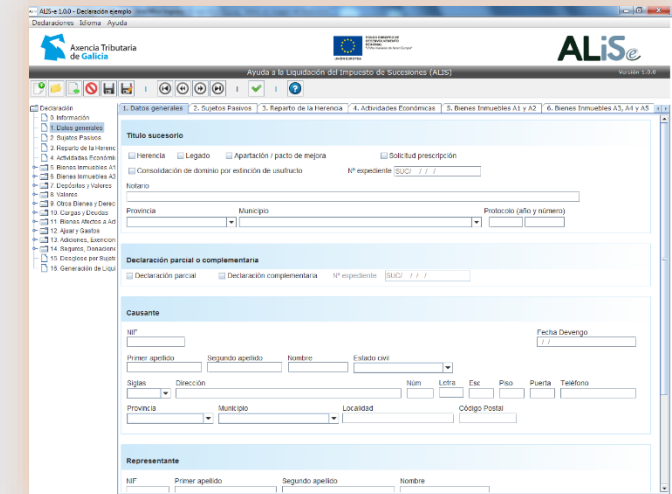
Do 26 de decembro de medidas fiscais e administrativas. Redución de parentesco a irmáns: 16.000 € para datas de devindicación a partir do 01/01/2019.

COMO FUNCIONA O NOVO ALISe

Na parte superior atópase unha barra coas opcións seguintes: xestión das declaracións; navegación entre as páxinas; un botón para validar e outro para o acceso ao manual de usuario.



Visualización das notificacións/avisos activos.



Captura dos datos xerais dunha declaración.